



36. Deutschsprachige Konferenz – Liechtenstein

Einladung

Liebe Pfadfinderfreunde

Die Pfadfinderinnen und Pfadfinder in Liechtenstein freuen sich sehr, Euch zur 36. Deutschsprachigen Konferenz, vom 23. bis 25. Februar 2007, nach Liechtenstein einladen zu können. Mit dem Motto „100 Jahre Pfadi?“ wollen wir einerseits auf das 100-jährige Jubiläum der Bewegung hinweisen und andererseits auf die vielfältigen Herausforderungen eingehen, mit welchen unsere Bewegung in der heutigen Zeit konfrontiert ist.

Veranstaltungsort:

Haus Stein-Egerta Bildungs- und Tagungsstätte
9494 Schaan
www.stein-egerta.li

Anreise:

per Auto nach Schaan
per Bahn nach Feldkirch (A), nach Buchs (CH) oder Sargans (CH)
per Flug nach Altenrhein (CH)
per Flug nach Zürich mit Weiterreise per Bahn nach Sargans
Wir werden ab Feldkirch (A), Sargans (CH) und Buchs (CH) einen Abholdienst organisieren. Altenrhein nach Absprache.

Kosten:

Teilnehmerbeitrag à 100.-CHF (exklusive Übernachtung/Frühstück)
Im Beitrag sind Tagungskosten und Verpflegung eingeschlossen.
Der Anlass wurde unter dem EU-Programm Jugend angemeldet. Angaben zur Unterstützung können zum jetzigen Zeitpunkt noch nicht gemacht werden.

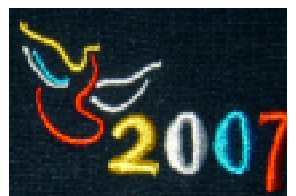
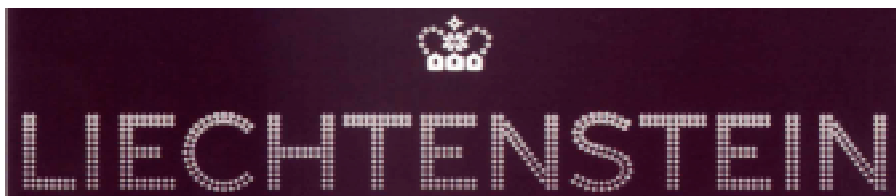
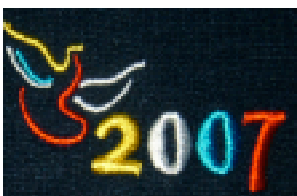
Übernachtung:

Schaanerhof (Doppelzimmer) 160.-CHF pro Person www.schaanerhof.li
Hotel Linde (Doppelzimmer) 160.-CHF pro Person www.hotel-linde.li
Kloster St. Elisabeth (Doppelzimmer) 110.-CHF pro Person www.kloster.li
Kloster St. Elisabeth (Schlafsaal) 74.-CHF pro Person www.kloster.li
Die Beträge beinhalten je zwei Übernachtungen inklusive Frühstück.
Die Hotelkapazitäten in Liechtenstein sind begrenzt. Zur Verfügung stehen verschiedene Unterkunfts-kategorien. Wir werden daher die Zimmer nach Eingang der Anmeldungen vergeben.

Anmeldung:

Bis am 15. Dezember 2006 mit beiliegendem
Anmeldeformular an: international@scout.li

100 Jahre Pfadi?





36. Deutschsprachige Konferenz – Liechtenstein

Einladung

Nützliche Informationen

- Währung: Schweizerfranken, Bezahlung in Euro teilweise möglich
- Visum: gültiger Pass oder Identitätskarte
- Wetter: bei Föhnlage etwa 20 Grad möglich, Schnee, Kälte, Matsch nicht ausgeschlossen
- Spezielles: Der Samstagabend steht im Zeichen des Jubiläums. Daher bitte entsprechende Kleidung einpacken ... und Tanzschuhe.

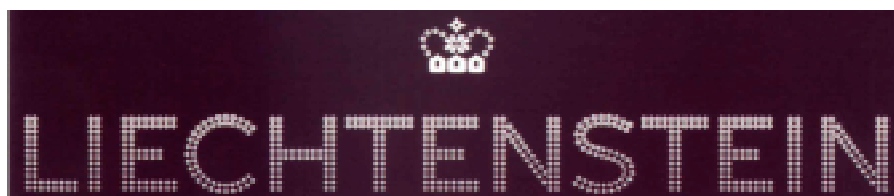
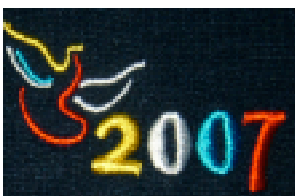
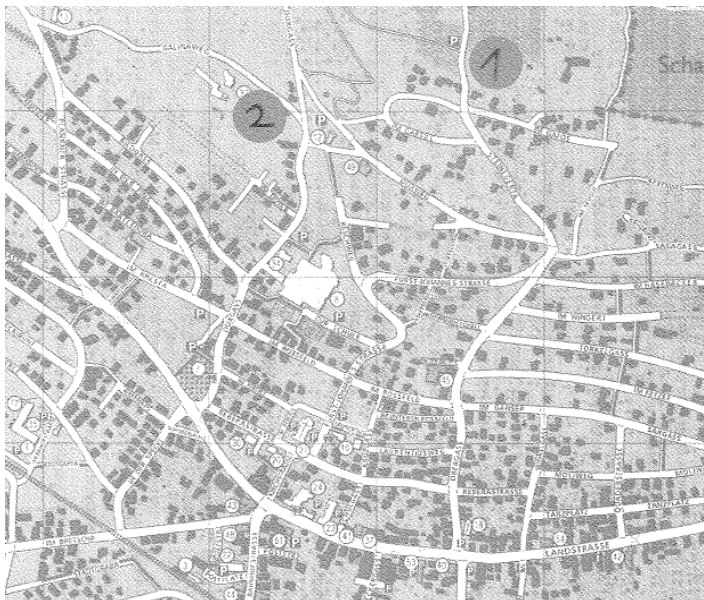
Solltet Ihr weitere Informationen benötigen, so könnt Ihr uns unter ppl@scout.li oder international@scout.li kontaktieren.

Unter www.scout.li findet Ihr alles zu unserem Verband. Wenn Ihr euch über Liechtenstein vorab informieren möchtet, könnt Ihr dies unter www.liechtenstein.li oder www.tourimus.li tun.

Situationsplan

1 = Tagungszentrum Stein Egerta

2 = Kloster St. Elisabeth



100 Jahre Pfadi?